

Biz/PrintServer

Version2.5

Biz/Browser 連携版
アップグレードガイド

目次

| | |
|--------------------------------------|---|
| 目次..... | 1 |
| はじめに..... | 2 |
| 概要..... | 3 |
| アップグレード手順..... | 4 |
| 1. Biz/PrintServer のインストール | 4 |
| 2. アップグレード用インストーラの実行 | 4 |
| 更新ファイル一覧..... | 7 |
| PrintStream FormEditor のインストール | 8 |

はじめに

このたびは、**Biz/PrintServer** をご利用いただき誠にありがとうございます。本製品のご利用前に本書をよくお読みいただき、正しい取り扱いをお願い致します。

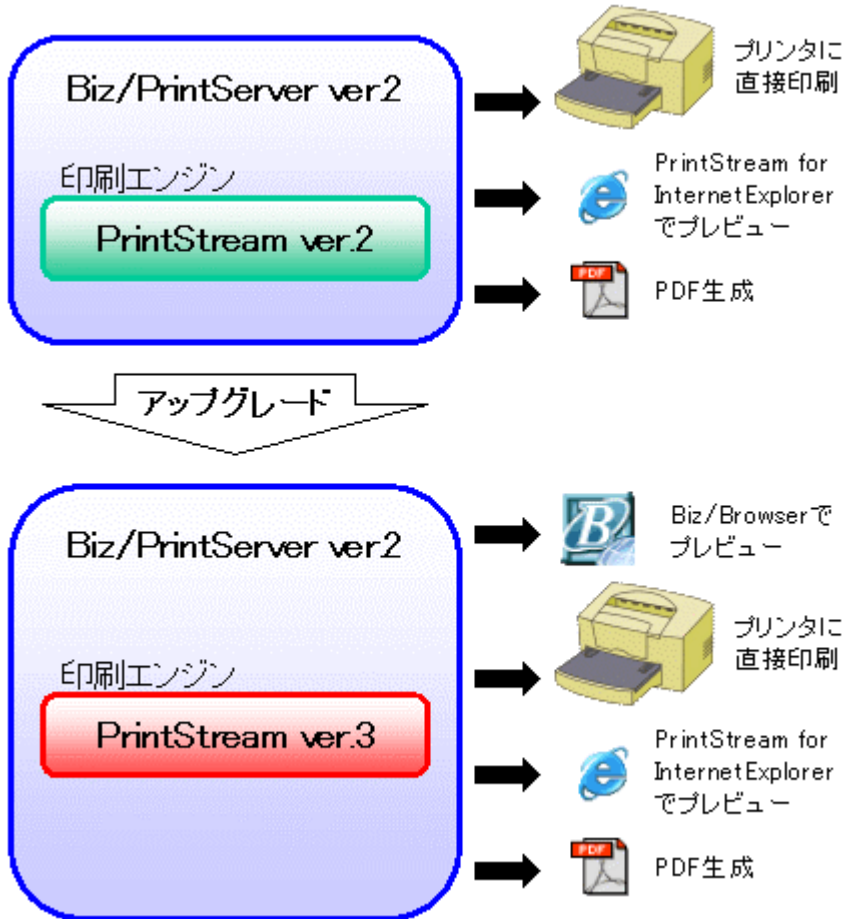
- 本ドキュメントは **Biz/PrintServer** の **Biz/Browser** 連携版へのアップグレード方法について解説しています。使い方の詳しい説明は、製品のインストールにより利用可能となる、オンラインマニュアルを参照してください。
- 本ソフトウェア および、付属のドキュメントに関する所有権、知的財産権、その他の権限は、アクシスソフト株式会社が所有しています。
- 本ソフトウェア および、付属のドキュメントは使用許諾契約書に記載されている内容に反して使用または複製することはできません。
- 本ソフトウェアの仕様 および、ドキュメントに記載されている内容は、将来予告なく変更することがあります。
- 本ソフトウェアを運用した結果の影響について、一切責任を負いかねますのでご了承ください。
- **Windows** は米国マイクロソフト社の登録商標です。
- その他の製品名は各社の商標または登録商標です。
- 製品の内容については万全を期していますが、ご不審な点、誤り、記載漏れなど、お気づきの点がございましたら、弊社サポート係までご連絡をお願い致します。

アクシスソフト株式会社

概要

Biz/PrintServer を Biz/Browser 連携版にアップグレードすることにより、印刷エンジンである PrintStream がバージョンアップします。

これにより、Biz/Browser で利用可能な印刷スプールファイルが出力できます。また、新しいバージョンの PrintStream で追加された様々な新機能が利用可能になります。



アップグレード手順

Biz/PrintServer の Biz/Browser 連携版へのアップグレード方法について、以下に示します。

1. Biz/PrintServer のインストール

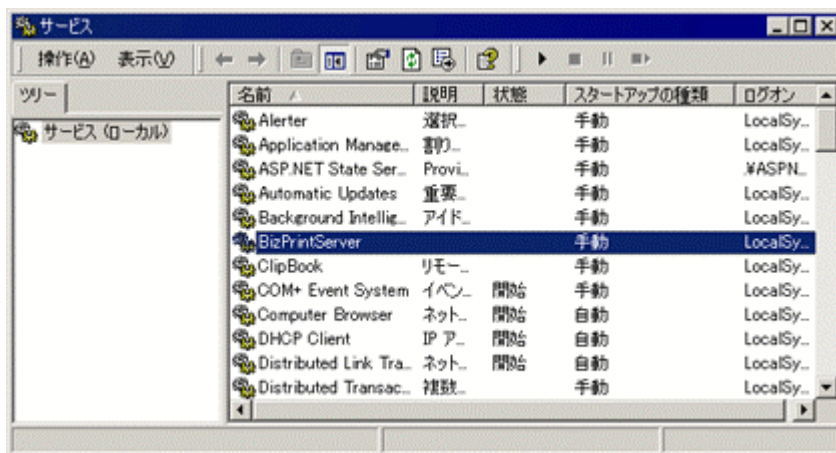
アップグレードを行うためには、先に Biz/PrintServer がインストールされている必要があります。まだインストールしていない場合は、[インストールガイド](#)を参考に Biz/PrintServer をインストールしてください。

既に Biz/PrintServer が稼動している環境に上書きインストールを行う場合は、**必ず Biz/PrintServer インストールディレクトリのバックアップを行ってください。**

アップグレードを行うと、アップグレード分のみのアンインストールはできません。

2. アップグレード用インストーラの実行

- (1) コントロールパネルからサービスを開き、BizPrintServer のサービスを停止します。



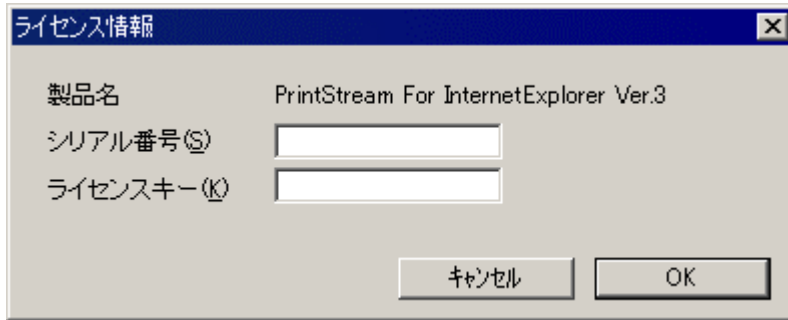
- (2) Biz/PrintServer をインストールしたサーバ上で、CD-ROM に含まれる UPDATE.EXE を起動するか、自動的に表示されるパネルより「Biz/Browser 連携版アップグレード」を選択します。



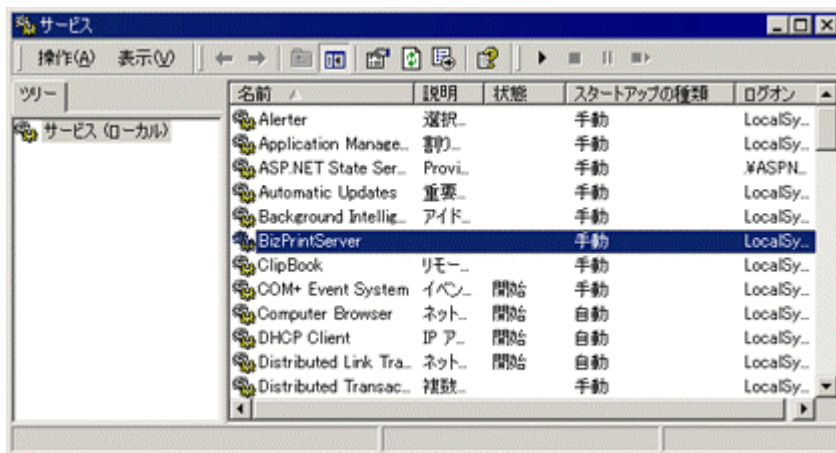
- (3) セットアッププログラムの指示に従い、Biz/Browser 連携版アップグレードのインストールを行います。
- (4) ライセンスマネージャを起動します。
「スタートメニュー」から「プログラム(P)」→「AXIS Software」→「BizPrintServer」→「Biz-Collections ライセンスマネージャ」を選択します。



- (5) 製品一覧からライセンスを登録する製品を選択します。
Biz/Browser と連携可能なスプールファイルを出力する場合は「PrintStream For InternetExplorer Ver.3」を選択します。
Biz/PrintServer から直接プリンタに印刷する場合は「PrintStream FormWriter Ver.3」を選択します。
- (6) 「新しいライセンスの登録(A)...」をクリックします。
- (7) 購入時に通知された「シリアル番号」と「ライセンスキー」を入力して、「OK」をクリックします。



- (8) 正しくライセンスが登録されると、製品一覧にライセンス状況が表示されます。
- (9) コントロールパネルからサービスを開き、BizPrintServer のサービスを起動します。



- (10) 以上でアップグレードは終了です。

更新ファイル一覧

アップグレードによって新規追加、更新されるファイルを以下に示します。

| 名称 | ファイル名 | インストール先 | 追加 ／ 更新 |
|-------------------------|------------------------------|------------------------------------|---------------|
| PrintStream 印刷 モジュール | qfw30.exe | ¥extentions | 追加 |
| JavaScript 実行エ ンジン | js32.dll | ¥extentions | 更新 |
| 印刷 agent 定義フ ァイル | qfw30*.conf | ¥config¥local¥agent | 追加 |
| ライセンスマネージ ャ | licman.exe | ¥bin | 更新 |
| サンプルフォーム ファイル | *.qfm | ¥forms¥qfm | 更新 |
| PrintStream ActiveX | PrintStream.ocx | ¥htdocs | 更新 |
| PrintStream ドキュ メント | *.html | ¥htdocs¥bps¥documents¥PrintStream | 更新 |
| サンプル | *.html *.qfm | ¥htdocs¥bps¥samples | 更新 |
| IIS 用サンプル | *.html *.qfm | ¥htdocs¥bps¥samples_iis | 更新 |
| PrintStream セット アップ | setup.exe PrintStream.ocx | ¥htdocs¥bps¥setupfiles¥PrintStream | 更新 |

PrintStream FormEditor のインストール

ここでは、帳票設計を行うためのツール PrintStream FormEditor の最新バージョンをインストールする方法について説明します。

PrintStream FormEditor は、帳票設計を行う開発用 PC にインストールします。Biz/PrintServer をインストールしたサーバには必要ありません。

- (1) 帳票設計を行う PC 上で、CD-ROM に含まれる UPDATE.EXE を起動するか、自動的に表示されるパネルより「PrintStream」を選択します。

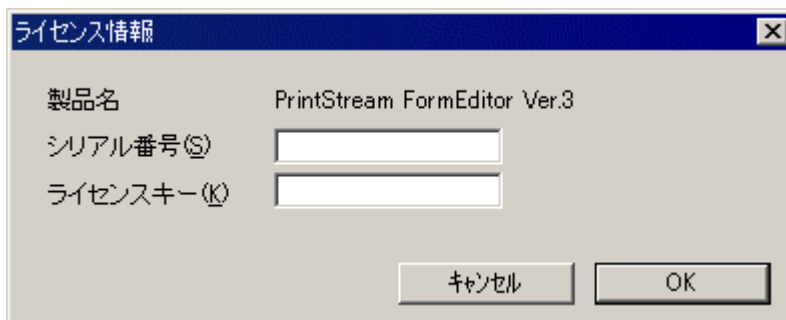


- (2) 帳票設計を行う PC 上で、CD-ROM に含まれる SETUP.EXE を起動するか、自動的に表示されるパネルより「PrintStream」を選択します。
- (3) セットアッププログラムの指示に従い、PrintStream FormEditor のインストールを行います。

- (4) ライセンスマネージャを起動します。
「スタートメニュー」から「プログラム(P)」→「AXIS SOFT」→「PrintStream FormEditor」→「Biz-Collections ライセンスマネージャ」を選択します。



- (5) 製品一覧から「PrintStream FormEditor Ver.3」を選択します。
- (6) 「新しいライセンスの登録(A)...」をクリックします。
- (7) 購入時に通知された「シリアル番号」と「ライセンスキー」を入力して、「OK」をクリックします。



- (8) 正しくライセンスが登録されると、製品一覧にライセンス状況が表示されます。