

BizDesigner Mobile

Biz/Browser AI for Windows

基本設定ガイド

概要

本書では、Biz/Designer Mobile Ver4.5.0.0 以降にて Biz/Browser AI の開発を行う為の設定及び、テスト実行時に Biz/Browser AI for Windows を起動するための設定方法を記載します。

※Biz/Browser AI for Windows とは

Biz/Browser AI とほぼ同等の CRS 実行エンジンとクラス、GUI オブジェクトを Windows 上で再現し、さらに Biz/Designer Mobile との連携によりデバッグ環境を提供するシミュレータです。

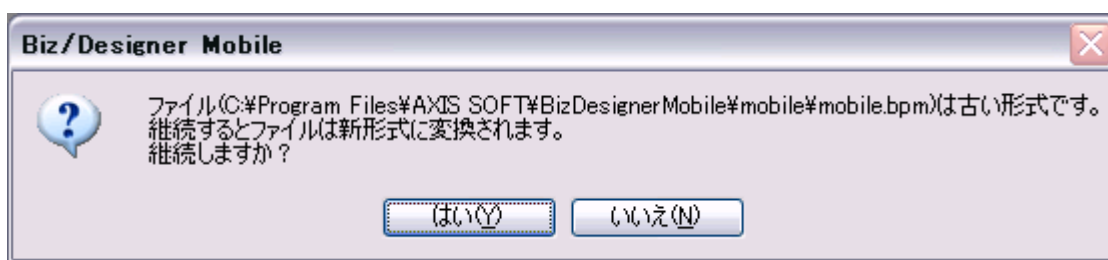
1. 新形式のプロジェクトファイルへの変換

Biz/Designer Mobile Ver4.5.0.0 以降より、Biz/Browser AI への対応が行われ、プロジェクトファイルの仕様も新しくなりました。

そのため、旧バージョン(Biz/Designer Mobile Ver4.4.0.0 以前)で作成されたプロジェクトファイルを Biz/Designer Mobile Ver4.5.0.0 以降へ追加した場合、自動的に Biz/Browser Mobile ・ Biz/Browser AI どちらの開発も可能な新形式のプロジェクトファイルへ変換されます。

旧プロジェクトファイルの自動変換を行う際には、以下のようなメッセージが表示されます。

[メッセージ例]



上記メッセージの「いいえ」を選択すると、プロジェクトの変換が中止され、プロジェクトの追加も行われません。

「はい」を選択すると、プロジェクトファイルの変換が行われた後にプロジェクトが追加されます。

Biz/Designer Mobile Ver4.5.0.0 以降で開発を行う場合は、新形式のプロジェクトへ変換する必要があります。

- 旧形式のプロジェクトファイルバックアップ

プロジェクトファイルの変換が行われた場合、旧形式のプロジェクトファイルは「[プロジェクト]_old.bpm」というファイル名でバックアップされます。

このバックアップファイルを、Ver4.4.0.0 以前の Biz/Designer Mobile へ追加し、利用する事も可能です。

但し、表示される内容は、バックアップが行われた当時の内容となります。新形式のプロジェクトファイルに対して行われたファイルの追加・変更・削除は、バックアップファイルには反映されません。

- 留意点

新形式のプロジェクトファイルと旧形式のプロジェクトファイルには互換性がなく、新形式のプロジェクトファイルを、Ver4.4.0.0 以前の Biz/Designer Mobile へ追加し利用する事はできません。

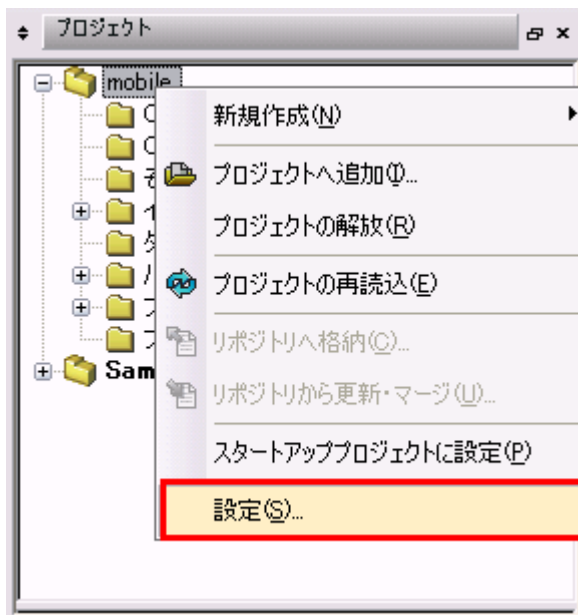
そのため、バージョン管理システム等を利用し、複数の開発環境でプロジェクトを共有で利用しているような場合は、Ver4.4.0.0 以前の Biz/Designer Mobile と、Ver4.5.0.0 以降の Biz/Designer Mobile の環境を混在して利用する事ができません。

Biz/Designer Mobile Ver4.5.0.0 以降をご利用の場合は、全ての環境で統一してご利用頂く事をお勧めいたします。

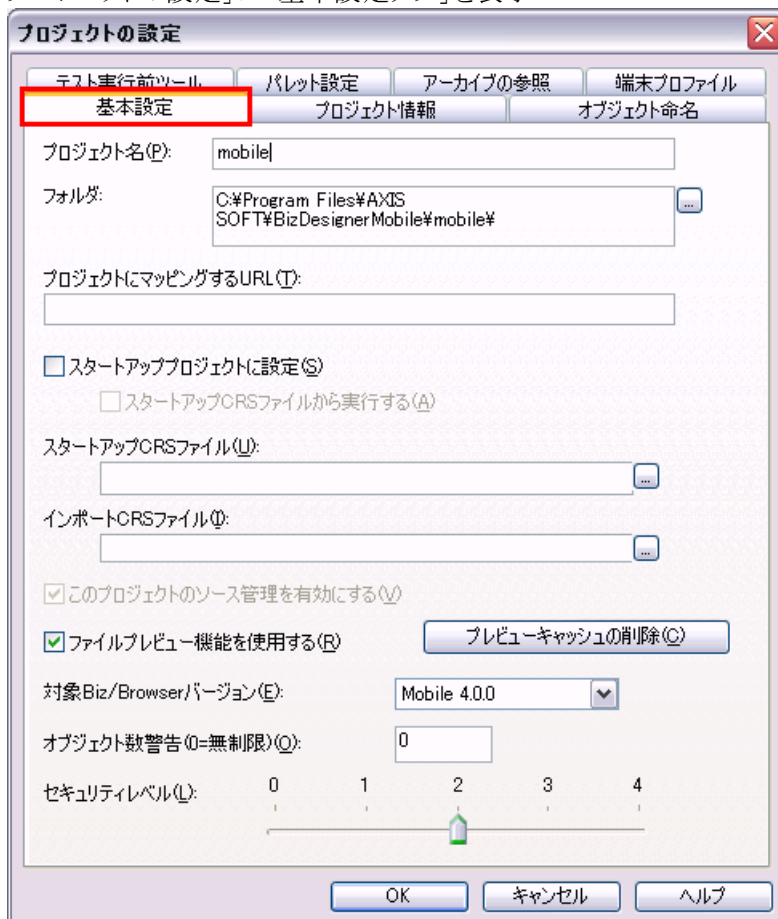
2. プロジェクトの設定

Biz/Browser AI の開発を行う場合、以下の手順で開発を行うプロジェクトの対象 Biz/Browser バージョンを Biz/Browser AI のバージョンへ設定してください。

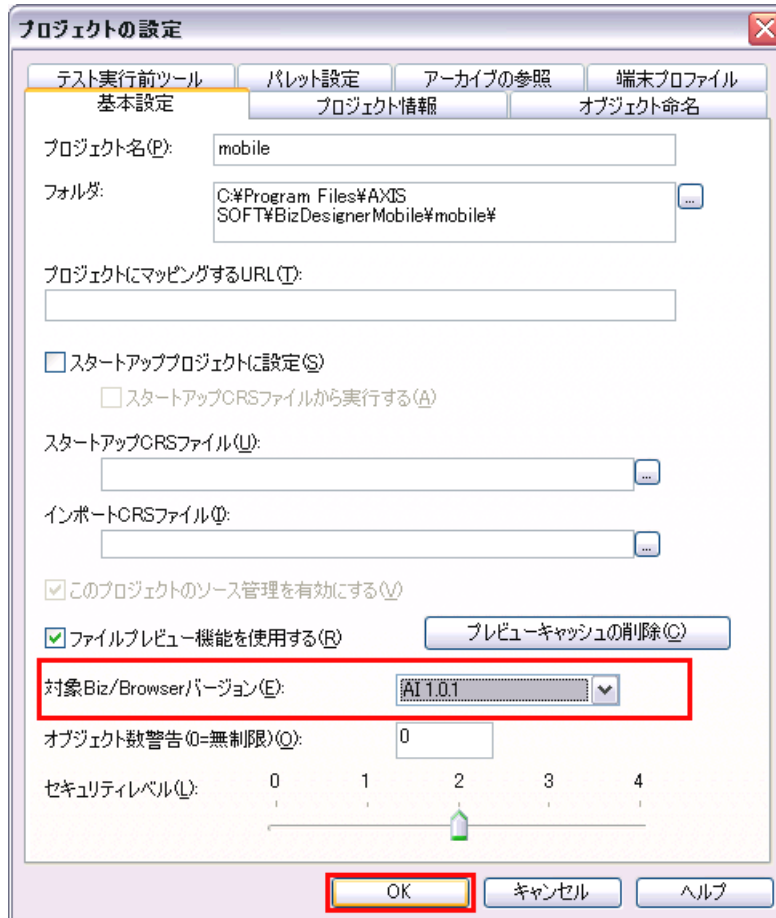
1. 「プロジェクトビュー」上に表示されているプロジェクトを選択し、右クリックで表示されるメニューから「設定」を選択



2. 「プロジェクトの設定」>「基本設定タブ」を表示



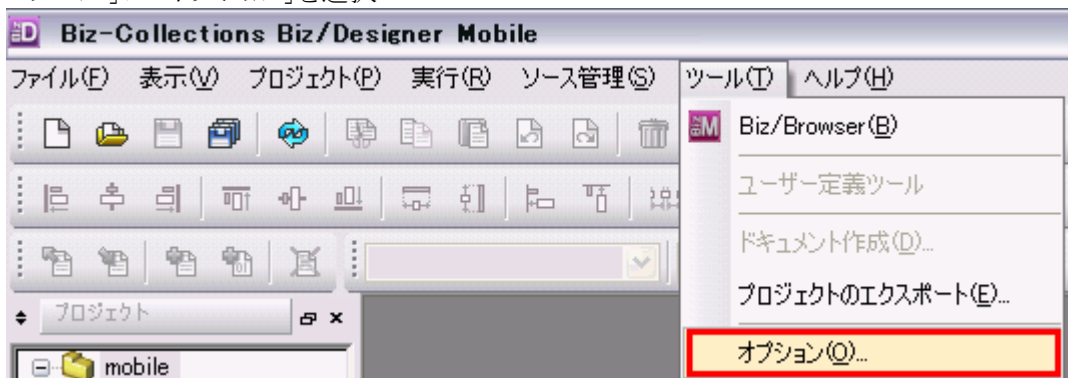
3. 「対象 Biz/Browser バージョン」で「AIx.x.x」を選択し「OK」を押下
※ご利用の Biz/Browser AI のバージョンを選択してください。



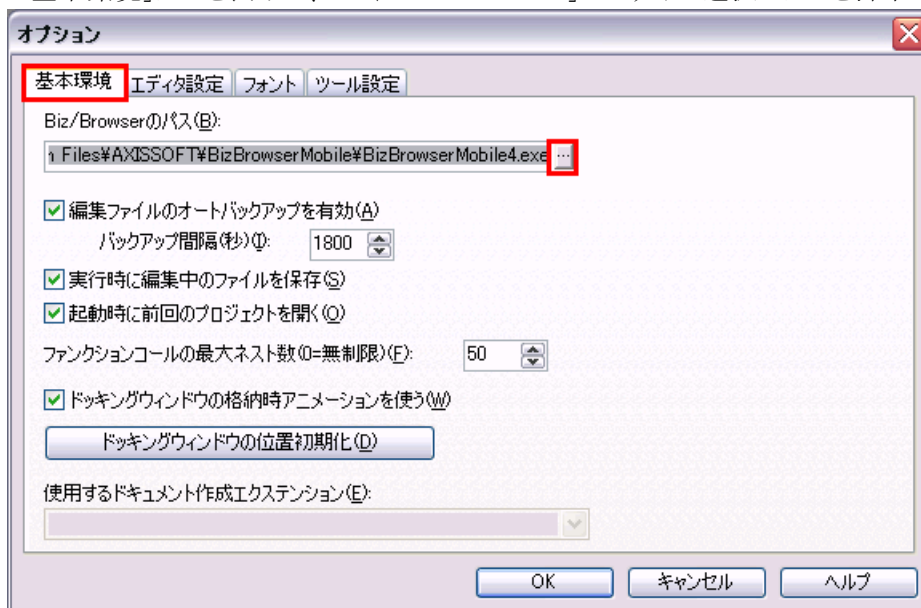
3. テスト実行で起動する Biz/Browser の設定

テスト実行時に Biz/Browser AI for Windows が起動するよう、以下の手順で Biz/Browser のパス設定を行ってください。

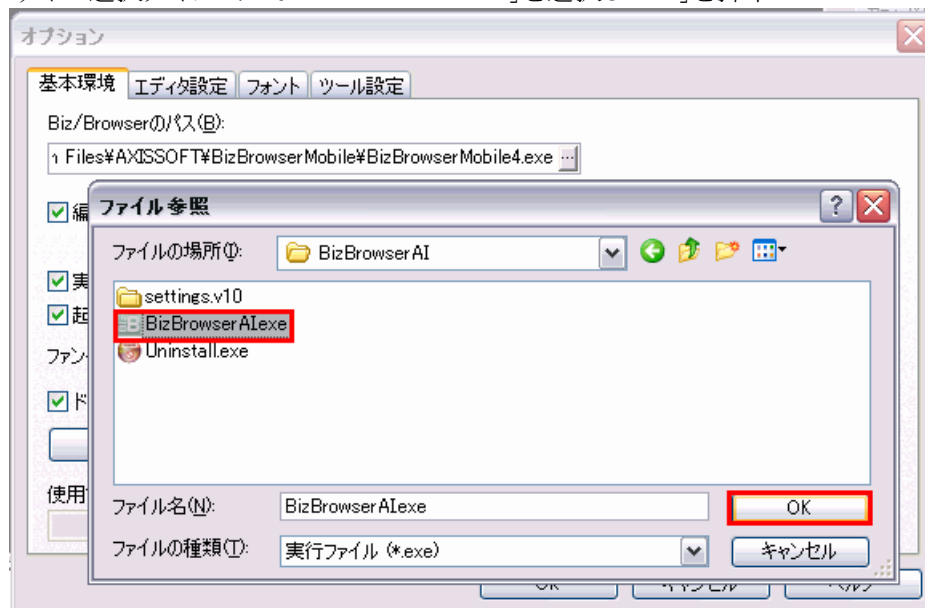
1. 「ツール」>「オプション」を選択



2. 「基本環境」タブを表示し、「Biz/Browser のパス」のファイル選択ボタンを押下



3. ファイル選択ダイアログで「BizBrowserAI.exe」を選択し「OK」を押下



- ※ 2で選択した対象 Biz/Browser の種類によってテスト実行する exe ファイルの指定も変更してください。

AI1.0.0～ : BizBrowserAI.exe

Mobile4.0.0 : BizBrowserMobile4.exe

Mobile2.0.0～3.2.2 : BizBrowserMobile3.exe

- ※ exe ファイルは、Biz/Browser Mobile for Windows・Biz/Browser AI for Windows それぞれのインストールフォルダに配置されています。

[配置例]

C:\Program Files\AXISSOFT\BizBrowserAI\BizBrowserAI.exe

C:\Program Files\AXISSOFT\BizBrowserMobile\ BizBrowserMobile4.exe

C:\Program Files\AXIS SOFT\BizBrowserMobile\ BizBrowserMobile3.exe

* 64bit 環境の場合は、「Program Files (x86)」以下に配置されます。

4. 確認

適当な CRS ファイルを開きテスト実行を行ってください。

エラーメッセージが表示される事なく、Biz/Browser AI for Windows でテスト実行が行われたら、Biz/Browser AI の開発を行う為の設定及び、テスト実行時に Biz/Browser AI for Windows を起動するための設定は終了です。

エラーメッセージが表示され、テスト実行が行われない場合は、1～3の設定を再度見直してください。

Biz/Browser AI for Windows 利用時の詳細については、「BizBrowser AI for Windows 利用ガイド.doc」をご参照ください。

BizDesigner^{Mobile}

Biz/Browser AI for Windows 基本設定ガイド

最終更新日 2014 年 12 月 25 日

発行:株式会社オープンストリーム
